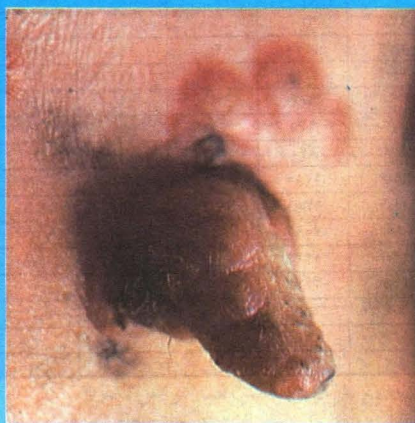


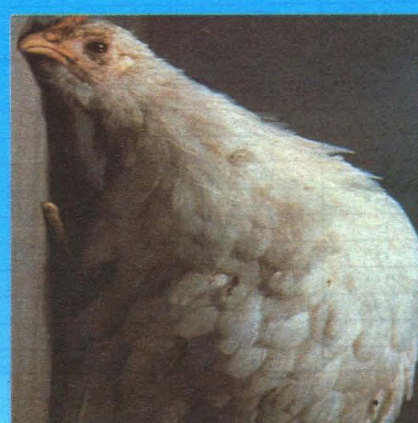
## تشخیص شما چیست؟



مورد ۳



مورد ۲



مورد ۱

تعدادی از پرندگان در یک گله پولت مادر گوشتی ۱۲ هفته علامت قابل مشاهده در تصویر فوق را نشان می‌دهند. این پرندگان زمانیکه از گله جدا می‌شوند و در محل مجزائی نگهداری می‌گردند بعد از ۱ تا ۲ روز علائم بهبودی را نشان می‌دهند.

الف- تشخیص شما چیست؟

ب- عامل مسببه این بیماری چیست؟

ج- چه جراحاتی ممکن است در کالبد گشائی مشاهده شود؟

وزیکولهای بر روی پستان میش تصویر فوق قابل مشاهده است. این میش سه هفته قبل نیز زایش داشته است.

الف- عامل و علت بروز این وضعیت چه می‌باشد؟

ب- به چه صورتی باید این وضعیت را اثبات کرد؟

ج- چه سیاستی را در رابطه با این وضعیت باید در نظر گرفت؟

به خونریزی مهبلی بعد از زایش در این گاو توجه کنید؟

الف) در هنگام زایمان معمولاً کدامیک از رگها پاره می‌شوند و در چه محلی قرار دارند؟

ب- در هنگام بروز این حالت چه واکنشی باید انجام گیرد؟

ج- چه عواملی باعث بروز این حالت می‌شود؟

تهیه و تنظیم: دکتر محمدرضا قلعه‌نوئی

پاسخ در صفحه ۲۰۰